

# „TOP-Appartements“

## im NEUBAU Philipp-Müller-Straße 25

– direkt gegenüber der Hochschule Wismar –

### Ausstattung u. a.:

- moderne **Einbauküche** je Appartement
- Fußbodenheizung
- elektrische **Rollläden/Raffstores**
- Bad mit ebenerdiger Dusche
- **Waschsalon** zur gemeinsamen Nutzung (gegen Gebühr)
- Fahrstuhl je Etage
- z. T. **Komplettmöblierung** vorhanden

**Pauschalmieten** ab nur **330 €**  
pro Monat (inkl. Strom und Fernsehen)

**Befristete Mietverträge** sind möglich.

**Niedrige Anfangskosten** – z. B. nur 154 €  
Genossenschaftsanteile – statt hoher Kaution

Das bedeutet für Sie:

→ **einfach einziehen und wohlfühlen** ←

## **Genossenschaftliches Wohnen bietet Ihnen Service rund ums Wohnen:**

- kleine Reparaturen werden schnell und unbürokratisch ausgeführt
- keine Mieterselbstbeteiligung bei Reparaturen
- schnelle Serviceleistung bei der Wohnungssuche
- Unterstützung bei Ämtern und Behörden
- Vermittlung von Dienstleistungen und Handwerkern
- individuelle familiäre Betreuung

Das bedeutet für Sie:

→ **rundum sorglos bei uns wohnen** ←

## Unsere „TOP-Appartements“ im NEUBAU:

### ■ z. B. 1-Raum-Appartement (1. und 2. OG):



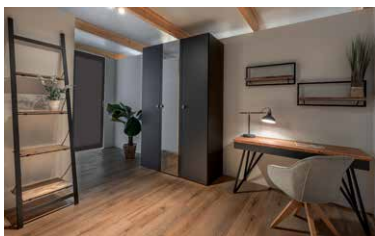

---

- ca. **19 m<sup>2</sup>** (im 2. OG)  
mit Terrasse  
= **330 €**

---

- ca. **20 m<sup>2</sup>** (im 1. OG)  
mit Balkon  
= **353 €**

---



- ca. **21 m<sup>2</sup>** (im 1. OG)  
möbliert  
= **403 €**

---

### ■ z. B. möbliertes 2-Raum-Appartement 1. OG:

---

- ca. **38 m<sup>2</sup>**  
ohne Balkon  
= **732 €**

---

- ca. **46 m<sup>2</sup>**  
mit Terrasse  
= **899 €**

---



### Die Möblierung je Zimmer umfasst u. a.:

- geräumiger Kleiderschrank und modernes Sideboard
- Schreibtisch samt Stuhl und Tischlampe
- Singlebett samt Rost und Matratze
- Steh- und Wandregal sowie Badschrank

**Und so erreichen Sie uns:**



**Wismarer Wohnungsgenossenschaft eG**

Philipp-Müller-Straße 65 (bis 9/2021)

Philipp-Müller-Straße 25 (ab 10/2021)

23966 Wismar

Telefon: 03841 7274-0 · Telefax: 03741 7274-19

info@wismarer-wg.de

**[www.wismarer-wg.de](http://www.wismarer-wg.de)**

### **Öffnungszeiten**

Montag und Donnerstag	8.00 – 16.00 Uhr
Dienstag	8.00 – 18.00 Uhr
Mittwoch	nach Vereinbarung
Freitag	8.00 – 13.00 Uhr

**Hier geht's  
direkt zur  
Registrierung:**

