

Gewerbeinheit für Cafè/Bistro/Catering

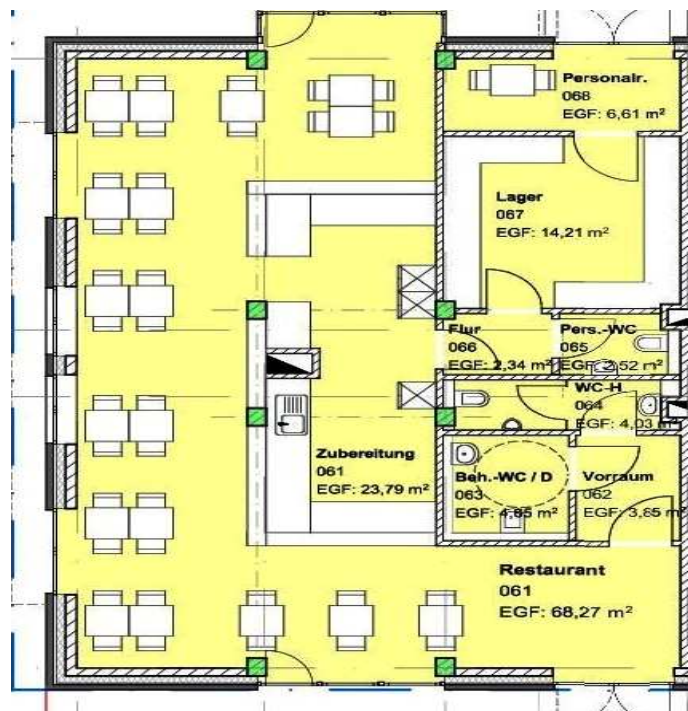
„NEUBAU - Philipp-Müller-Straße 25 -“

* ca. 131 m² im Erdgeschoss

* Bezug nach Vereinbarung



- u.a. mit:
- * Gastraum für ca. **40 Personen**
 - * Räume für Personal (u.a. sep. WC)
 - * **Fußbodenheizung** in allen Räumen
 - * Vorrichtung für offenen Ofengrill samt abgestimmter Lüftung
 - * 2-3 Gasteckdosen bis 30 kW
 - * Gäste-WCs (D+H)
 - * Lager mit ca. 14 m²
 - * PKW-Stellplätze vorh.
 - * **Werbetafel** mgl.



Wir **bieten** nach Fertigstellung unserer neuen Geschäftsstelle samt **68 Apartments** in der **Philipp-Müller-Straße 25** direkt gegenüber der Fachhochschule Wismar **ab Frühjahr 2022** eine **Gewerbeinheit mit knapp 131 m² ideal für Café/ Bistro/ Catering** zur langfristigen Vermietung an.

Gerne können Sie uns hierfür Ihr Konzept samt Wirtschaftlichkeitsberechnung/ Kalkulation zusenden. In einer anschließenden individuellen Beratung erarbeiten wir dann gemeinsam ein passendes Angebot.

Wir freuen uns auf Ihre Anfrage samt aussagekräftiger Unterlagen.

Für weitere Informationen und bei Rückfragen stehen wir Ihnen gern zur Verfügung.

Ihre
Wismarer Wohnungsgenossenschaft eG

03841-7274-0 / info@wismarer-wg.de

Philipp-Müller-Str.25, 23966 Wismar

www.wismarer-wg.de



Bankverbindungen:

Commerzbank Wismar • BLZ 130 400 00 • Konto-Nr. 35 988 77
IBAN: DE 20 1304 0000 0359 887700, SWIFT BIC: COBADEFFXXX
Deutsche Kreditbank AG Rostock • BLZ 120 300 00 • Konto-Nr. 103 002
IBAN: DE 35 1203 0000 0000 103002, SWIFT BIC: BYLADEM1001
Amtsgericht: Schwerin GnR Nr. 185

Vorstand:
Hellen Bahlcke
Regina Suckow
Vorsitzender des Aufsichtsrates:
Fred Spiegel