



**IHRE FREUNDLICHE  
GENOSSENSCHAFT  
AN DER OSTSEEKÜSTE**

UNSER  
UNTERNEHMEN







## ...WOHNEN, WO ANDERE URLAUB MACHEN

Die Entwicklung Wismars ist geprägt durch Seeverkehr, Hafenwirtschaft und Schiffbau. Die Stadt liegt an der Südspitze der durch die Insel Poel vor der offenen See geschützten Wismarbucht. Die historische Altstadt Wismars mit ihren mittelalterlichen Kirchen und Bürgerhäusern zählt heute zum UNESCO-Weltkulturerbe der Menschheit. Die sehenswerte Altstadt sowie zahlreiche Urlaubs- und Badeorte in der Umgebung machen Wismar zu einem lohnenswerten Reiseziel für viele Touristen.

Durch die zunehmende Attraktivität der Stadt und die direkte Lage an der Ostsee ist Wismar in den letzten fünf Jahren immer mehr in den Fokus für Wohnungssuchende aus ganz Deutschland gerückt.

Nach unserer Gründung im Jahr 1954 als „Arbeiterwohnungs-genossenschaft der MTW“ wurden zunächst Mehrfamilien- und Reihenhäuser in Wismar-Süd sowie in Wendorf errichtet. Später kamen dann zahlreiche Wohngebäude in den Neubaugebieten Kagenmarkt, Köppernitztal sowie Friedenshof dazu.

Heute bieten wir als „Wismarer Wohnungsgenossenschaft eG“ mit mehr als 2000 Wohnungen sicheres genossenschaftliches Wohnen für alle Altersgruppen, für Singles, Familien, Studenten, Auszubildende und Senioren an.

**Informieren Sie sich über unsere aktuellen Wohnungsangebote unter [www.wismarer-wg.de](http://www.wismarer-wg.de) oder teilen Sie uns Ihre Wohnungswünsche mit einer unverbindlichen Wohnungsanfrage mit.**



## UNSER TEAM



## WIR FÜR SIE!

Wir sind die Wismarer Wohnungsgenossenschaft. Unsere Mitglieder und Mieter stehen bei uns stets im Zentrum unseres täglichen Handelns. Wir bieten gute, sichere und sozial verantwortbare Wohnraumversorgung. Die individuellen Wünsche unserer Mieter und Interessenten lassen wir in unsere Planungs- und Modernisierungsvorhaben einfließen. Zu unserem außergewöhnlichen Service zählt unter anderem die Übernahme von Reparaturen in Ihrer Wohnung ohne Selbstbeteiligung. Darüber hinaus vermitteln wir Dienstleistungen und Handwerkerleistungen.

LIEFERUNG UND MONTAGE, ALLES AUS EINER HAND.



**RANK**  
TISCHLEREI • TÜR- FENSTERBAU  
INDUSTRIESERVICE • ZAUNBAU  
GLAS RANK® GmbH  
HANDWERK KOMMT AN!

- Fenster & Türen
- Zäune aus Kunststoff, Holz & Metall
- Garagentore
- Glasdächer/Vordächer
- Balkonverglasung
- Plissee/Jalousien
- Markisen
- Carport
- Rolladen
- Fliegengitter
- Wintergärten
- Vordächer

[www.glasrank.de](http://www.glasrank.de)

Philipp-Müller-Straße 65 | 23966 Wismar | Fon 03841 70 32 40 | Fax 03841 70 32 41 | info@glasrank.de

## FLIESENVERLEGUNG



Geschäftsführer **Torsten Wehr**

Ideen • Gestaltung • Planung • Ausführung

Gewerbering 14  
0 38 41 / 62 67 44  
t.wehr@fliesen-wehr.de

23968 Gägelow  
0 38 41 / 62 67 62  
www.fliesen-wehr.de



## Vorstand



**Hellen Bahlcke**

Vorstand

Tel. (03841) 7274-12

info@wismarer-wg.de



**Regina Suckow**

Vorstand

Tel. (03841) 7274-12

info@wismarer-wg.de



## Finanzbuchhaltung



**Maren Kröger**

Assistenz des Vorstands/  
Prokuristin

Tel. (03841) 7274-12

m.kroeger@wismarer-wg.de



**Benny Lehmann**

Betriebskosten/  
Mietenbuchhaltung

Tel. (03841) 7274-29

b.lehmann@wismarer-wg.de



**Nico Bärwald**

Projektmanagement

Tel. (03841) 7274-14

n.baerwald@wismarer-wg.de

## Vermietung



**Ina Hinkelmann**

Teamleiterin

Datenschutzbeauftragte

Tel. (03841) 7274-18

i.hinkelmann@wismarer-wg.de



**Carolin Schwarz**

Front Office

Tel. (03841) 7274-26

c.schwarz@wismarer-wg.de



**Tim Cassebaum**

Front Office

Tel. (03841) 7274-30

t.cassebaum@wismarer-wg.de



**Kerstin Kaiser**

Back Office/

Mitgliederwesen

Tel. (03841) 7274-13

k.kaiser@wismarer-wg.de



**Kristina Joost**

Back Office

Tel. (03841) 7274-15

k.joost@wismarer-wg.de

## Technik



**Uwe Kaiser**

Leiter Technik/Prokurist

Tel. (03841) 7274-28

u.kaiser@wismarer-wg.de



**Ines Kapalle**

Technik

Tel. (03841) 7274-16

i.kapalle@wismarer-wg.de



**Erik Schameitke**

Technik

Tel. (03841) 7274-31

e.schameitke@wismarer-wg.de



**Ulf Bastubbe**

Objektbetreuer

Tel. (03841) 7274-17

u.bastubbe@wismarer-wg.de



**Sven Glöde**

Objektbetreuer

Tel. (03841) 7274-22

s.gloede@wismarer-wg.de

## Empfang



**Stefanie Schameitke**

Empfang

Tel. (03841) 7274-0

s.schameitke@wismarer-wg.de

UNSERE  
HISTORIE

68  
JAHRE

## 68 JAHRE

### WISMARER WOHNUNGSGENOSSENSCHAFT EG – EIN ÜEBEBLICK ÜBER UNSERE HISTORIE

» Gründung der Arbeiter-  
wohnungsgenossenschaft  
der Mathias-Thesen Werft  
» Im Gründungsjahr beträgt  
die Mitgliederzahl 84.

» Bis Ende 1960 werden  
weitere 346 Wohnungen  
in Wismar-Süd gebaut.

» 136 Wohnungen  
werden im Wohngebiet  
Köppernitztal  
übergeben.

» Im Wohngebiet  
Friedenshof I werden die  
ersten 785 Wohnungen  
an Mitglieder der  
AWG MTW übergeben.

» Da die Bindung der  
AWG MTW von der  
Werft gelöst wurde,  
wurde sie in Wismarer  
Wohnungsgenossen-  
schaft eG umbenannt.

19. MAI 1954

1960

1971–1972

1976–1982

1990

1955

» 26 Wohnungen in  
Wismar-Süd werden  
für 1,2 Mio. Mark  
fertiggestellt.

1960–1971

» Das Wohngebiet  
Wendorf entsteht.  
Allein bis 1969 beziehen  
574 Familien eine  
Neubauwohnung.  
Die Mitgliederzahl  
beträgt 1106.

1973–1975

» Im Wohngebiet  
Kagenmarkt entstehen  
225 Neubauwohnungen  
der AWG MTW.

1983–1989

» Die AWG der MTW hat  
weitere 315 neue  
Wohnungen im  
Wohngebiet Friedenshof.





#### WIR IN ZAHLEN:

**16**

MITARBEITER/INNEN

**2.010**

WOHNUNGEN

MITGLIEDER:

**2.489** (Stand 31.12.2021)

» Umfassende Instandsetzungs- und Modernisierungsmaßnahmen zur Verbesserung der Gebäude, Wohnungen und des Wohnumfeldes in allen Wohngebieten. Dafür wurden etwa 46 Mio. € an Krediten aufgenommen und etwa 9 Mio. € Eigenmittel investiert.

» 260 Wohnungen werden im Wohngebiet Friedenshof II zurückgebaut.

» 33 neue barrierearme moderne Wohnungen entstehen in Gägelow.

» Eröffnung der neuen Geschäftsstelle in der Philipp-Müller-Straße 25 in Wismar inklusive 68 Studenten-Appartments.

**Ab 1994**

**2004–2009**

**2016**

**2021**

**1991–1992**

» Der Wohnungsbestand beträgt 2446 Wohnungen, die Mitgliederzahl beträgt 2472.

**1995–1999**

» Die im Altschuldenhilfegesetz festgeschriebene Privatisierungspflicht wurde mit dem Verkauf von 159 Wohnungen und Reihenhäusern an die darin lebenden Mieter teilweise erfüllt.

**2006**

» Die Wismarer Wohnungsgenossenschaft nimmt den Neubau am Pappelweg 2a in Angriff.

**2018–2019**

» 27 neue barrierearme Wohnungen mit gehobener Ausstattung, Aufzügen und Tiefgaragenstellplätzen entstehen am Wiesenweg im Stadtgebiet Wismar-Süd.

**2022**



## UNSERE LEISTUNGEN



## Haus für Sicherheit

24 h  
Schlüssel-  
notdienst

### Die komplette Sicherheitstechnik

- Schlüssel, Schlösser, Schließanlagen
- Türen- und Fenstersicherungen
- Tresore aller Klassen und Größen
- Briefkästen und Briefkastenanlagen
- elektronische Zutrittskontrollanlagen
- Videoüberwachung
- Gefahrenmeldeanlagen
- Montageservice

Gebr. Standke OHG • Spiegelberg 3 • 23966 Wismar  
Tel.: 03841 - 28 29 24 • Fax: 03841 - 22 28 88  
wismar@haus-fuer-sicherheit.de • www.haus-fuer-sicherheit.de

## Planungsgesellschaft Goß mbH



— BAUPLANUNG - ARCHITEKTUR



— TRAGWERKSPLANUNG - STATIK



— INGENIEUR- & WASSERBAU

Schulstraße 16  
23966 Wismar  
Telefon: 03841 200230  
E-Mail: buero@pg-goss.de



www.pg-goss.de







## WOHNSERVICE FÜR SENIOREN

In der eigenen und vertrauten Wohnung möglichst lange selbständig, barriere- und gefahrenfrei zu leben, ist für die meisten Menschen, gerade im fortgeschrittenen Alter, ein wünschenswertes Ziel. Dazu sind aber oft einige „Anpassungen“ in der Wohnung und im Wohnumfeld sowie „unterstützende Leistungen“ erforderlich, um diesen Wunsch zu realisieren. Unter dieser Maßgabe haben wir ein Konzept erarbeitet, den „Wohnservice für Senioren“.

Mit unserem Angebot steht älteren Menschen und Wohnungssuchenden eine Vielzahl von Unterstützungsleistungen für die Bewältigung des Alltags zur Verfügung. Denn auch unser Wunsch ist es, unseren Mietern im Alter und auch bei Eintreten einer Pflegebedürftigkeit ein sicheres und gut betreutes Leben in den eigenen „vier Wänden“ zu ermöglichen.

Die erforderlichen Maßnahmen sind außerordentlich vielfältig und von Fall zu Fall sehr verschieden. Sie reichen von der Montage eines Haltegriffes an der Badewanne, über die Installation einer ebenerdigen/ bodengleichen Dusche bis hin zu der Entfernung von Schwellen. Neben den bautechnischen Veränderungen können wir Sie zusätzlich vertrauensvoll in Ihren Problemlagen unterstützen.

Wir möchten, dass Sie nicht nur wissen, „ich wohne bei einer Genossenschaft“, sondern auch das Gefühl und die Sicherheit haben:

*„Hier bin ich gut aufgehoben und man kümmert sich um mich“.*



Schiffbauerdamm 15 · 23966 Wismar  
Tel. +49 (0)3841 282007 · info@thiede-dach.de  
**www.thiede-dach.de**



**Bahlcke & Partner**  
Alarm- und Sicherheitstechnik  
Beratung - Projektierung - Montage - Service

- Elektrotechnik
- Rauchwarnmelder
- Einbruchmeldeanlagen
- Brandmeldeanlagen

Ph.- Müller-Straße 65  
23966 Wismar

Tel. 0 38 41/ 36 09 99  
Fax 0 38 41/ 36 00 81  
Servicetel.: 01 71/ 6 98 82 44  
E-Mail: sicherheit@bahlcke-partner.de

## UNSERE WOHNGEBIETE



1



2



3



4

**Horst  
Jeske**  
Wärme- versorgung  
Sanitär- und Heizungsbau GmbH

- 1 Alter Speicher Wismar
- 2 Neue Mitte Hamburg Altona
- 3 Sonnenweg Hamburg
- 4 Wonnemar Wismar



Das Unternehmen Horst Jeske Sanitär- und Heizungsbau GmbH ist eines der größten und renommiertesten der Branche in Mecklenburg Vorpommern. Die Größe und Leistungsfähigkeit des Ausbildungsbetriebes mit rund 120 Mitarbeitern machen ihn zu einem gefragten Partner für zahlreiche gewerbliche und private Aufträge. Neben dem Engagement in Mecklenburg-Vorpommern, Hamburg, Schleswig-Holstein und Niedersachsen ist das Unternehmen in ganz Deutschland tätig.

Unser Unternehmer mit einer Filiale in Hamburg ist Partner bei öffentlichen Bauvorhaben, Wohnungsbau, Gewerbe- und Industriebau, Krankenhäusern und Pflegeeinrichtungen sowie für Generalunternehmer Tätigkeiten. Ein weiteres von Horst Jeske gegründetes Unternehmen ist die Horst Jeske Wärmeversorgungs GmbH. Dieses Unternehmen versorgt diverse Wohnungsgesellschaften mit Wärme für die Heizungsversorgung und Warmwasserbereitung.





## UNSERE WOHNGBIETE IN WISMAR

### Wohngebiet Wismar Süd

Umgeben von Gewässern und bekannt durch den Wallensteingraben, der die Verbindung zwischen der Ostsee und dem Schweriner See schafft, ist Wismar Süd eine äußerst beliebte Wohngegend mit Schulen, mehreren Kindertagesstätten, Kino, Segel- und Musikschule. In ruhiger aber zentrumsnaher Lage wohnen hier Familien, Singles und Senioren.

**UNSER TIPP:** Die 6 km lange Strecke um den nahegelegenen Mühlenteich entdecken. An einer Kleingartenanlage vorbei trifft man auf viel Natur, von weitreichenden Wiesen, heimischen Gehölz und stillen Bächlein bis hin zu kleinen Buchten, die besonders bei Anglern sehr beliebt sind. Das Naturschutzgebiet wird während jeder Jahreszeit gern besucht.

**Anzahl Wohneinheiten: 85**

### Wohngebiet Wendorf

Der Stadtteil Wendorf bietet ruhiges, naturnahes Wohnen an der schönen Ostseebucht. Neben den herrlichen Parkanlagen und dem Wochenmarkt ist insbesondere die 1992 errichtete Seebrücke, welche 350 Meter misst, eine beliebte Attraktion. Auch der ausgebaute Ostseefernradweg durch die Hansestadt wird sowohl von Fahrradfahrern als auch von Wanderern oder Spaziergängern gern genutzt. Die vereinzelt Sandstrände erwecken bei einigen sogar Urlaubsgefühle.

Der Alltag lässt sich durch die nahe gelegenen Einkaufsmöglichkeiten, Kindertagesstätten, Schulen, Apotheken, Ärzte, Friseure sowie Sparkassen schnell fußläufig bewältigen.

**UNSER TIPP:** Besuchen Sie die eindrucksvolle Werft am Hafen Wismars. Hier werden luxuriöse Yachten und die technologisch fortschrittlichsten Kreuzfahrtschiffe der Welt entwickelt und gebaut.

**Anzahl Wohneinheiten: 700**

### Wohngebiet Köppernitztal

Köppernitztal, durchkreuzt von dem gleichnamigen Fließgewässer „Köppernitz“, kennzeichnet sich durch dessen zentrale Lage und der damit verbundenen Nähe zur Werft, zum Hafen sowie zur Hochschule. Der tägliche Bedarf ist mit einem kurzen Fußweg schnell gedeckt, ob zur Post oder sogar zum Baumarkt. Auch ein Einkaufszentrum und ein Ärztehaus findet man in der unmittelbaren Nachbarschaft.

**UNSER TIPP:** Einen Ausflug in den nahe gelegenen Tierpark Wismars unternehmen. Auf einer Fläche von 13 Hektar vergnügen sich das ganze Jahr über Jung und Alt. In mehreren Streichelgehegen kann man die Tiere hautnah erleben. Zu erreichen ist der Tierpark mit dem Auto über den „Parkplatz Zum Festplatz“ nahe dem phan-TECHNIKUM, dem Ausstellungshaus des Technischen Landesmuseum Mecklenburg-Vorpommerns.

**Anzahl Wohneinheiten: 204**



### Wohngebiet Kagenmarkt

Der Kagenmarkt liegt nahe der Altstadt am Wallensteingraben. Die gut ausgebaute Infrastruktur zeichnet sich außerdem durch die direkte Anbindung an Lübeck, Rostock und Schwerin über die A 20 und die A 14 aus. Die Nähe zum Seehafen und den damit verbundenen Transportmöglichkeiten über die Ostsee ist für die Holzverarbeitende Industrie von besonderer Bedeutung.

Neben Arbeit und modernem, familienfreundlichem Wohnen bieten die ruhigen Kleingartenanlagen in diesem Wohngebiet aber auch Raum für einen erholsamen Aufenthalt im Grünen.

**UNSER TIPP:** Über den Ostseefernradweg in ca. 30 Minuten bis auf die nördlich gelegene Insel Poel fahren. Dort bietet der 23 Kilometer lange „Leuchtturmweg“ einen freien Blick aufs Wasser. Neben ausgiebigen Fahrradtouren locken lange Badestrände, Bootstouren, Surfen, Segeln, Kiten oder Wasserski vor allem viele Wassersportler auf die Insel.

**Anzahl Wohneinheiten: 195**

### Wohngebiet Friedenshof

Das zentralgelegene Wohngebiet Friedenshof zeichnet sich insbesondere durch die Nähe zur Hochschule aus. Die Hochschule mit den drei Fakultäten Ingenieurwissenschaften, Wirtschaftswissenschaften und Gestaltung immatrikuliert pro Studienjahr ca. 8.000 Studierende. Viele von ihnen lassen sich im Wohngebiet Friedenshof nieder. Aber nicht nur die Studierenden erfreuen sich an diesem Stadtteil. Die ausgeprägte Infrastruktur umfasst auch das Sana

HANSE-Klinikum sowie vielfältige Einkaufsmöglichkeiten für alle Generationen. Sowohl mit dem öffentlichen Nahverkehr als auch mit dem Fahrrad gelangt man schnell und sicher an sein Ziel.

**UNSER TIPP:** Im Erlebnisbad „Wonnemar“ einen Tag mit der ganzen Familie verbringen. Für Wellnessliebhaber steht der SPA-Bereich, die Saunawelt und die Therme zur Verfügung und das Spaß- und Sportbad sowie der Fitness Club bringen reichlich Abwechslung in den Badetag.

**Anzahl Wohneinheiten: 793**

### Wohnpark Gägelow

Die Gemeinde Gägelow vor den Toren Wismars überzeugt mit seiner ruhigen, ländlichen Lage und der Nähe zur Wohlenberger Wiek. In Gägelow selbst bietet das beliebte Mecklenburger Einkaufszentrum (MEZ) reichlich Einkaufsmöglichkeiten. Mit der Freiwilligen Feuerwehr, der Kirche, den Schulen, Werkstätten und Einrichtungshäusern gewinnt die Gemeinde zunehmend an Beliebtheit. Durch die gute Infrastruktur und die direkte Anbindung an die B 105 gelangt man in nur wenigen Minuten in die Innenstadt von Wismar und zu den Autobahnen, die nach Lübeck, Schwerin und Rostock führen.

**UNSER TIPP:** Einen Ausflug zur Wohlenberger Wiek unternehmen. Die Wohlenberger Wiek ist eine halbrunde Bucht an der Ostseeküste. Durch das flache Wasser und den langen, weißen Sandstrand ist sie insbesondere mit Kindern ein ideales Ausflugsziel und ein Geheimtipp für Kiter, Surfer und Stand-Up Paddler.

**Anzahl Wohneinheiten: 33**

## Canal-Control+Clean Hanse GmbH Ihr Profi für Kanalreinigung in Wismar

[www.ccc-hansegbh.de](http://www.ccc-hansegbh.de)

Am Seeufer 2 23970 · Wismar · Tel. 03841 262626  
Mail: [info@ccc-hanse.de](mailto:info@ccc-hanse.de)

## Hansa-Baubeschlag Wismar GmbH

Ihr Partner in Sachen · Fenster-, Tür- und Sicherheitstechnik



**Fenster-, Türbeschläge, -Sicherungen, Ersatzteile  
Schließanlagen, Briefkästen + Anlagen, Werkzeuge  
Schrauben, Nägel, Silikon, Acryl, Polymer, Fensterbänke**



**Tel.: 03841/2807-0 • [www.hansa-baubeschlag.de](http://www.hansa-baubeschlag.de)**



## UNSERE GESCHÄFTSSTELLE



## HIER FINDEN SIE IHR WOHLGLÜCK

Im September 2021 wurde unsere neue Geschäftsstelle fertiggestellt und der Umzug erfolgreich vollzogen. Seit Mitte September finden Sie uns in dem Neubau in der Philipp-Müller-Straße 25 gegenüber der Hochschule Wismar. Die beliebten 68 Apartments verfügen über Dachterrasse oder Balkone, Einbauküchen und sind teilweise möbliert.

Der Eingang unserer Geschäftsstelle befindet sich an der Philipp-Müller-Straße. Der neue Empfangsbereich ist modern gestaltet und erinnert farblich an unser Unternehmenslogo.

Außerdem haben wir einen modernen Warteraum mit einer Spielecke für Kinder eingerichtet, in dem sich Mieter oder Interessenten während ihrer mög-

lichen, kurzen Wartezeit aufhalten können. Hier überträgt ein Bildschirm alle Neuigkeiten rund um die Genossenschaft.

Das Außengelände verfügt über einen Innenhof, dessen Fahrrad- und PKW-Stellplätze den Mietern der Philipp-Müller-Straße 25 zugeordnet sind. Im Innenhof befinden sich außerdem die Eingänge zu der Wohnanlage. An der Nordseite entstehen Parkmöglichkeiten für unsere Kunden, die entsprechend gekennzeichnet sind. Darüber hinaus bieten wir Besitzern von E-Autos zwei Auflademöglichkeiten an einer E-Ladesäule an.

**NATÜRLICH  
IST MIR  
WICHTIG!**

Entdecken auch  
Sie unsere  
**Naturprodukte**

[www.stadtwerke-wismar.de](http://www.stadtwerke-wismar.de)  
oder Telefon 03841 233-0

Besuchen Sie  
uns in unserem  
**Kundencenter**  
in der Ladestraße 1a.

**stadtwerke WISMAR**  
Tag für Tag VOLLER ENERGIE



UNSERE  
STUDENTEN-  
ANGEBOTE



## Malerfachbetrieb Liedtke



Bellevue 2 · 23968 Gägelow  
Tel. 03841 64 12 52  
[malerfachbetrieb-liedtke@gmx.de](mailto:malerfachbetrieb-liedtke@gmx.de)

## U.P.R. - Fenster Fa. Schwanbeck

*Ihr Partner in Wismar und Umgebung*

Mecklenburger Straße 5c  
23972 Metelsdorf

Telefon: 03841 790039

Telefax: 03841 793380

E-Mail: [upr-schwanbeck@web.de](mailto:upr-schwanbeck@web.de)

[www.fenster-tueren-wismar-schwerin.de](http://www.fenster-tueren-wismar-schwerin.de)



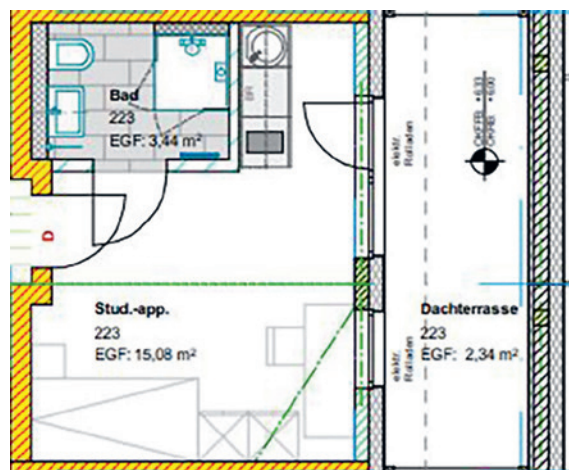


## STUDENTENWOHNUNGEN IN WISMAR ...

... sind spezielle Angebote unserer Genossenschaft sowohl für Studenten als auch für Auszubildende und junge Leute.

Wir bieten dabei hochschulnahe Mietobjekte für Wohngemeinschaften (WGs) sowie individuelle Appartements an.

Neben diesen attraktiven Vorteilen haben die Wohnungen hochwertige Einbauküchen und teilweise separate Bäder je Zimmer zu bieten. Die Mietverträge können befristet und mit niedrigen Anfangskosten von lediglich nur 154 € Genossenschaftsanteile/Jahr statt hoher Kautions abgeschlossen werden.



Ihr  
Partner  
in Wismar  
und Umgebung.

[www.isw-wismar.de](http://www.isw-wismar.de)



**ISW GMBH WISMAR**

- ▮ Fenster Türen Tore
- ▮ Wärmedämmung
- ▮ Innenausbau
- ▮ Malerarbeiten

## UNSERE MITGLIEDSCHAFT



# Feine Sache!

## Die vielfältigen Energiedienstleistungen von ista

Energieabrechnung und Mietersicherheit sind unsere Spezialität. Wir bieten Ihnen Dienstleistungen rund um die Immobilie – ganz nach Ihrem Geschmack.



Heizkostenabrechnung

Hausnebenkostenabrechnung

Trinkwasseranalyse

Energieausweis

Rauchwarnmelderservice

ista Deutschland GmbH • E.-Barlach-Str. 11 • 18055 Rostock  
Telefon 0381 80915-190 • Vertrieb.Rostock@ista.de • www.ista.de

**ista**



## DAMIT KOMMEN SIE IN DEN GENUSS VIELER VORTEILE

Mit Ihrer Entscheidung für eine Wohnung unserer Genossenschaft werden Sie nicht nur unser Mieter, sondern gleichzeitig auch Mitglied unserer Genossenschaft.

Ein Mietvertrag bei uns räumt Ihnen ein lebenslanges Wohnrecht ein. Individuelle Betreuung und ein breites Dienstleistungsangebot rund ums Wohnen trägt zur Erhöhung Ihrer Lebensqualität bei. Vom Umzug bis zu kostenlosen Kleinreparaturen reicht unser Leistungsspektrum.

**GUT ZU WISSEN:** Als Mitglied erwerben Sie Genossenschaftsanteile, deren Anzahl sich nach der Wohnungsgröße richtet. Für Studenten und Auszubildende bieten wir für die Zeit des Studiums und der Ausbildung in ausgewählten Objekten attraktive Staffelmietzahlungen ab 154 € an, die im Vergleich zu Kautionen eine finanzielle Entlastung für junge Leute darstellen. Es lohnt sich also Mitglied unserer Genossenschaft zu werden!



Autocenter Wismar GmbH  
Flinkersköppel 2  
23970 Wismar  
T 03841 7300-0 | F 03841 7300-24  
info@autocenter-wismar.eu

Autocenter Wismar GmbH  
Langer Steinschlag 16  
23936 Grevesmühlen  
T 03881 7848-0 | F 03881 7848-20  
info@autocenter-grevesmuehlen.de

DIKO lack & schrift  
Betriebsteil der Autocenter Wismar GmbH  
Am Kleinen Stadtfeld 9  
23970 Wismar  
T 03841 704791 | F 03841 704792  
info@diko-wismar.eu

## STARK IN WISMAR UND NORDWESTMECKLENBURG



### Unser Extra-Service

- ✓ Abschleppe-Service
- ✓ Hol- und Bringservice
- ✓ Opel Rent Autovermietung
- ✓ Versicherungsservice
- ✓ Autolackierung
- ✓ Zulassungsservice
- ✓ HU/AU Service
- ✓ Reifenservice (Reifenhotel)
- ✓ Fahrzeug um- und ausbauen
- ✓ Mehrmarkenservice
- ✓ Flottenverkauf
- ✓ Finanzierung- und Leasingsservice - Fullsize Service
- ✓ Vermietung von Wohnmobil & Caravan



**ISUZU**



**DIKO**  
Die Autolackiererei  
in Wismar



UNSER SOZIALES  
ENGAGEMENT







## AUS DER REGION FÜR DIE REGION

Die Wismarer Wohnungsgenossenschaft fördert eine Vielzahl von lokalen Vereinen im Jugend- und Breitensport sowie kulturelle und soziale Projekte unserer Region.



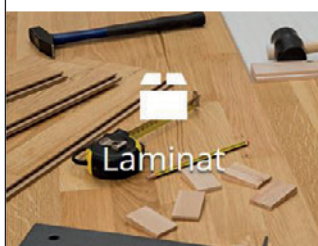
*Alles außer Bügeln.*

## Wir sind Brownys!

Ihr Partner für Hausmeistersdienste aller Art.

### RUND UM HAUS UND GARTEN

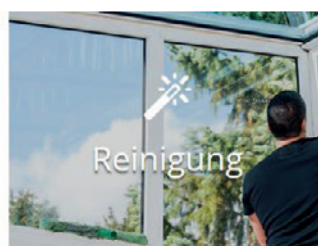
Ein unschlagbares Team wenn es um Hausmeisterservice geht. Wie Sie sich sicher schon denken können, sind Frust und Demotivation Fremdwörter für uns. Im Gegenteil: Obwohl es auch für uns immer mal "Tage wie diese gibt", an denen man lieber im Bett bleiben würde, hindern uns weder Hitze, Regen noch Sturm daran, unsere Aufträge prompt und ordnungsgemäß auszuführen. Dies stellen wir nun seit 1998, Tag für Tag unter Beweis. Und unsere Kunden danken es uns durch ihre Zufriedenheit!



Laminat



Grünflächen



Reinigung



Immobilien

Brownys Combi Service GmbH  
Am Torney 2a - 23970 Wismar - Telefon: 03841 3892400 - [info@brownys.de](mailto:info@brownys.de) - [www.brownys.de](http://www.brownys.de)





WISMARER WOHNUNGSGENOSSENSCHAFT EG

Philipp-Müller-Str. 25  
23966 Wismar

Telefon: 03841 7274-0  
Telefax: 03841 7274-19  
E-Mail: [info@wismarer-wg.de](mailto:info@wismarer-wg.de)

[www.wismarer-wg.de](http://www.wismarer-wg.de)



Hauptstraße 8a · 23974 Neuburg · Tel. +49 (0)1523 3636460 · [info@heizung-sanitaer-mv.de](mailto:info@heizung-sanitaer-mv.de)



Sie haben Fragen?  
☎ **03841 - 360 06 -0**

[info@albrecht-haustechnik.de](mailto:info@albrecht-haustechnik.de)



Wir installieren Ihnen energie-  
sparende Heizsysteme,  
regenerative Energien  
und innovative Bäder.

← scannen & mehr erfahren.



**Badplanung**



**Sanitärtechnik**



**Heiztechnik**



**Solartechnik**

[albrecht-haustechnik.de](http://albrecht-haustechnik.de)

Schweriner Straße 11 | 23972 Dorf Mecklenburg / OT Steffin



**Schlüsseldienst  
Burkhard Döbeling**

Fachgeschäft für Sicherheitstechnik  
Meisterbetrieb

Am Salzhaß 9 · 23966 Wismar  
Tel. 03841 / 21 11 93 · Fax. 03841 / 21 14 76

Schwerin  
Tel. 0385 / 58 11 941 · Fax. 0385 / 59 58 944

[info@schluessel-doebling.de](mailto:info@schluessel-doebling.de)  
[www.schluessel-doebling.de](http://www.schluessel-doebling.de)



**Immobilienservice  
Rischke**

Immobilienservice Rischke  
Mecklenburgerstr. 19b · 23972 Metelsdorf  
Tel. +49 (0)162 9430475  
[kontakt@immobilienservice-rischke.de](mailto:kontakt@immobilienservice-rischke.de)